

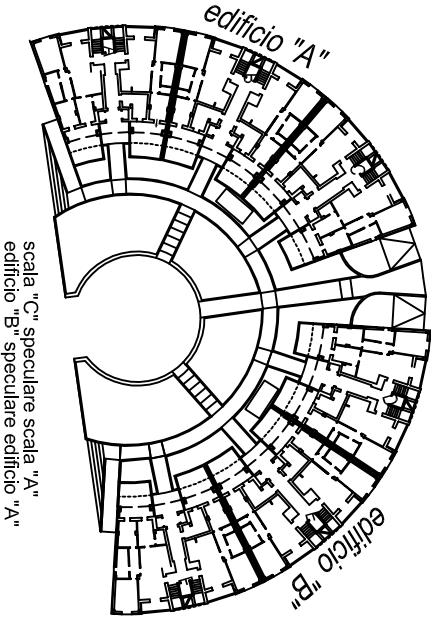
Comune di LIVORNO

Contratto di Quartiere II
Quartiere Shangay - Isolato 419

PROGETTO PER LA COSTRUZIONE

D.I.N. 60 ALLOGGI E.R.P.

E GARAGES SEMINTERATI



STRUTTURE IN CEMENTO ARMATO

TRAVI COPERTURA

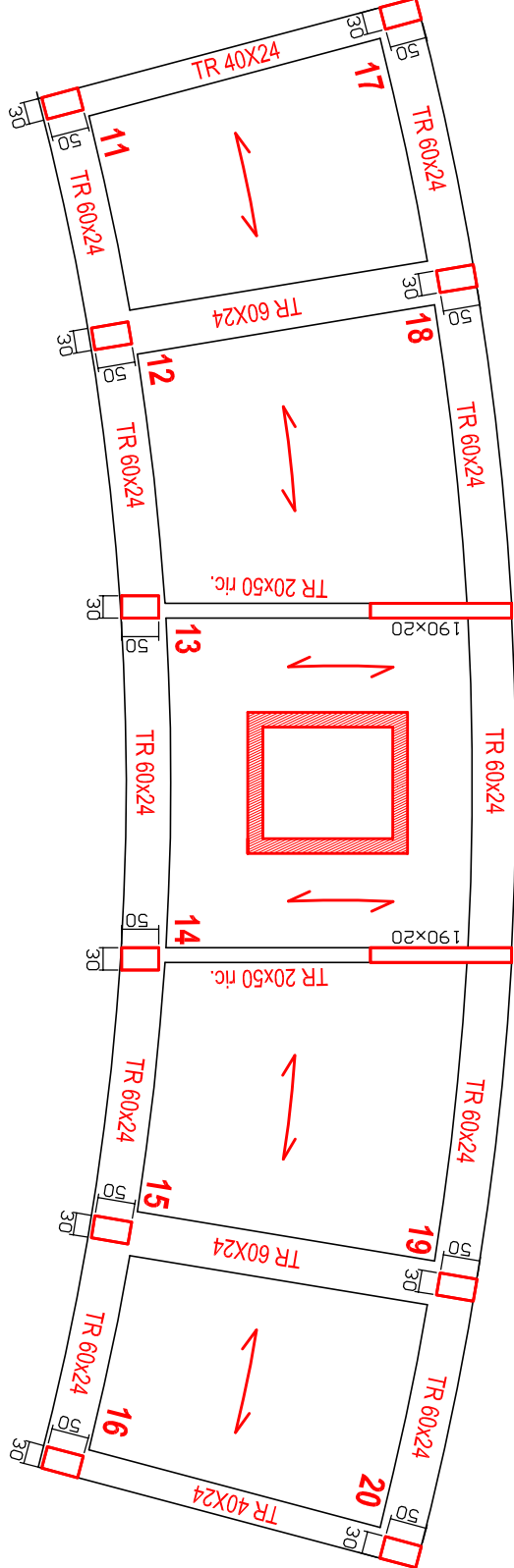
st 020

N. REV.	DATA	DESCRIZIONE
0	07/2007	EMESSO PER APPROVAZIONE
1	10/2012	varianti
2	04/2013	ampliata

PROGETTISTA:
Ing. Michelangelo Raddi
c/o Uff. Tecnico CASALP
V.le I. Nievo 59/61 LIVORNO
fax 0586.440603 tel. 0586.440602

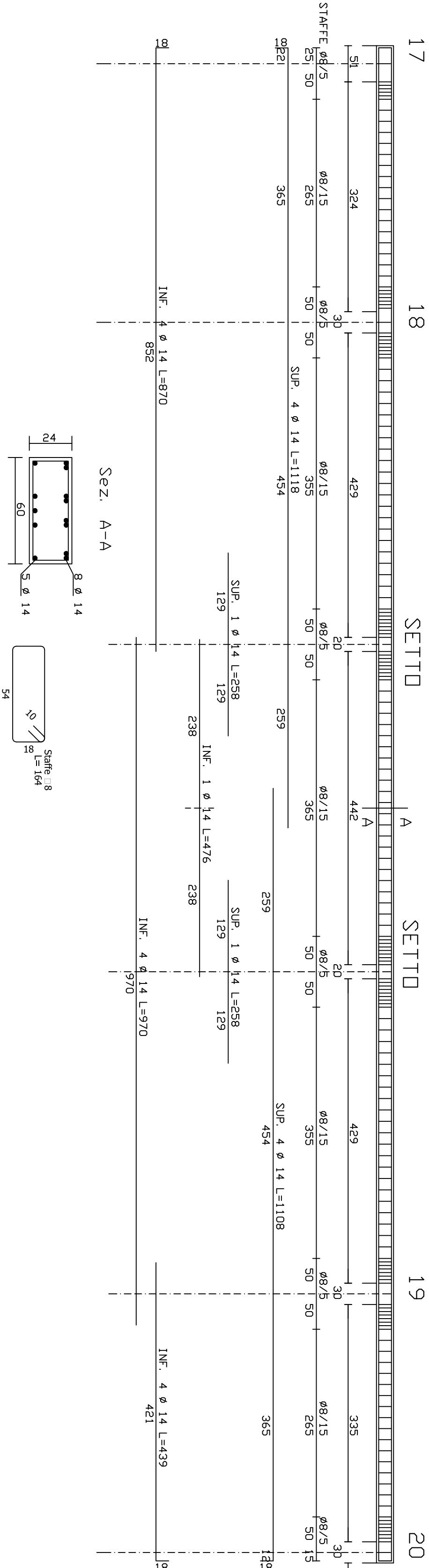
Doc. Ing. Michelangelo RADDI
ORDINE INGEGNERI PROV. LIVORNO
N. 11189
Collaboratore esterno:
Ing. Alessio Pollice

copertura

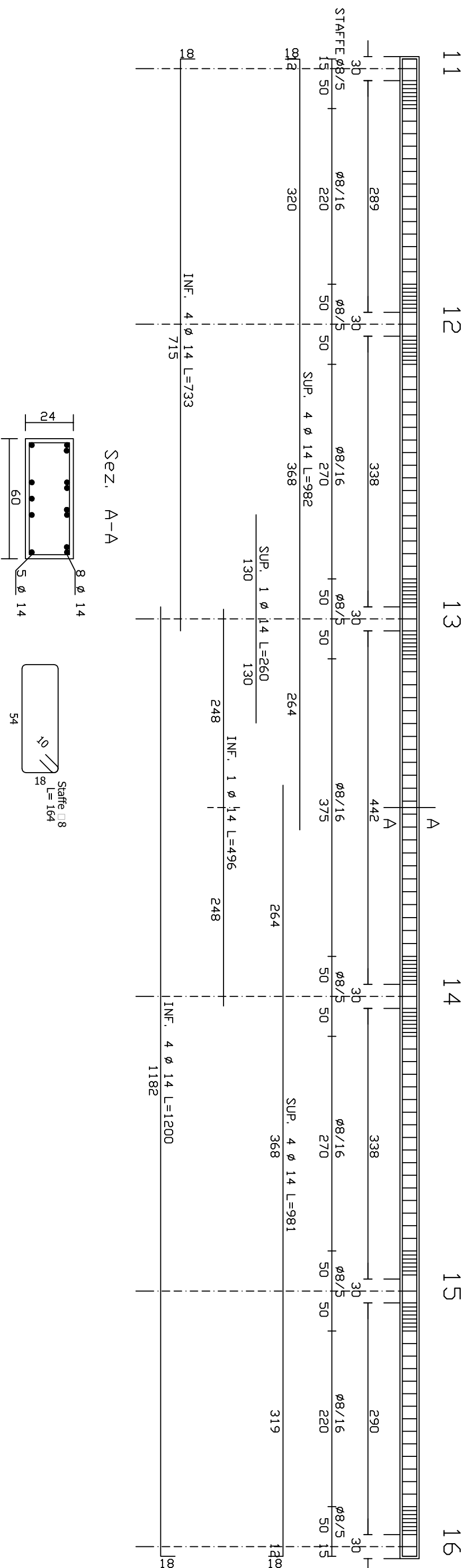


MATERIALI IMPIEGATI:
cls per magrone e sottofondazione: Rck 150 kg/cmq
cls per strutture di fondazione: Rck 300 kg/cmq
cls per strutture in elevazione: Rck 300 kg/cmq
acciaio in barre ad aderenza migliorata Fe B 44 k

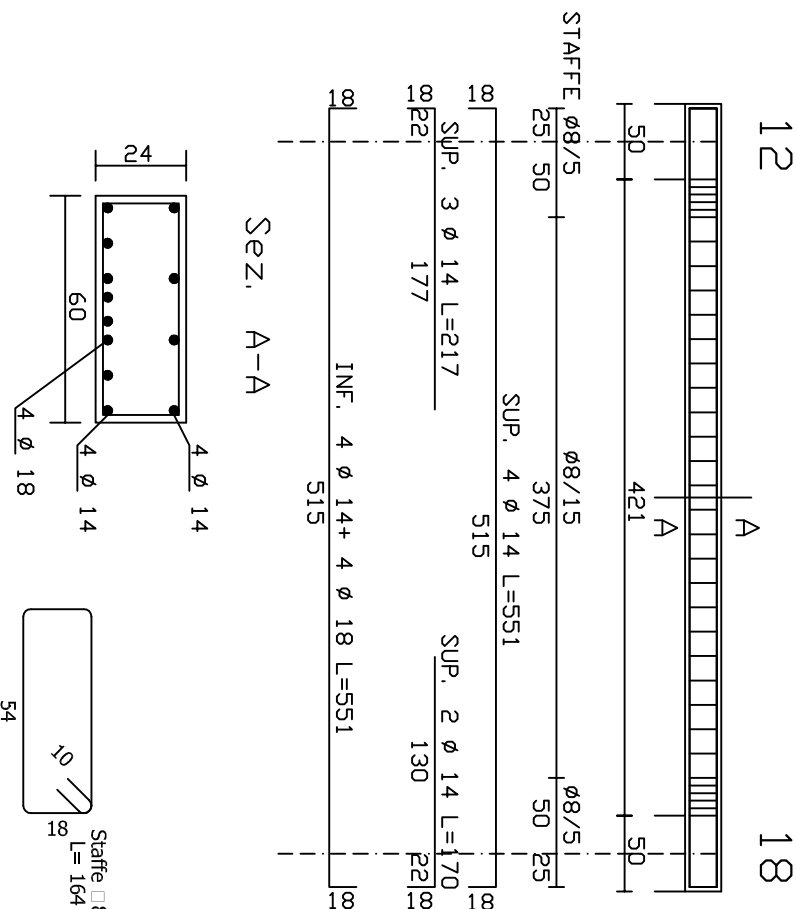
travi copertura 17-18-setto-setto-19-20



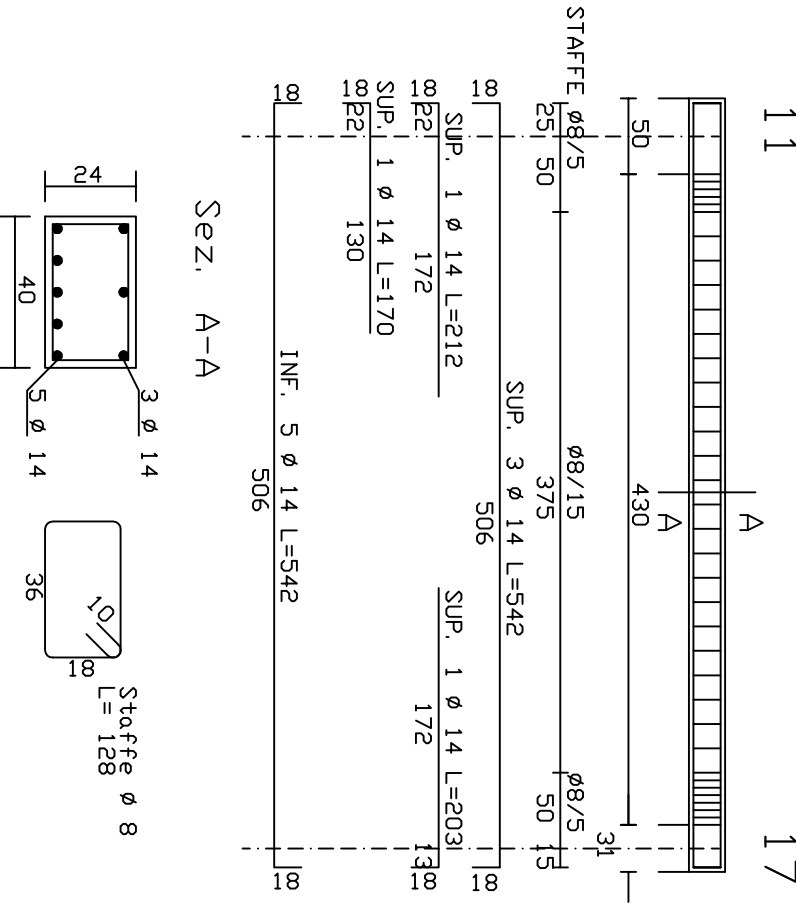
travi copertura01 11-12-13-14-15-16



travi copertura 12(15)-18(19)



travi copertura 11(16)-17(20)



travi copertura 13(14)-setto

